

## Esempio di applicazione

### Mascherina protettiva

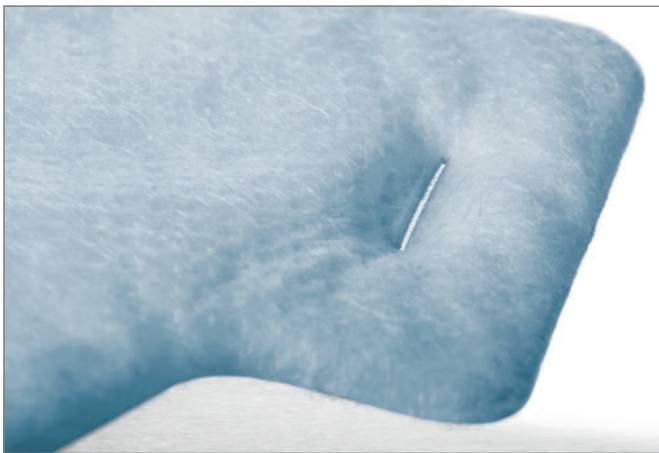
SALDATURA PLASTICA

SALDATURA METALLI

**TAGLIO**

PULIZIA

SETACCIATURA



#### Compito

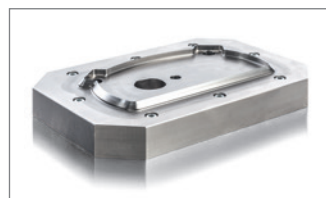
La zona del bordo dei tagli per una mascherina protettiva deve essere sigillata in modo morbido, per garantire un elevato comfort e anche per evitare lo sfilciamento del materiale nonwoven. Per il fissaggio del nastro in gomma di sostegno deve essere applicata una fessura per realizzare l'occhiello. La zona del bordo della fessura di passaggio deve sostenere la forza di trazione del nastro in gomma mentre la mascherina viene indossata.

#### Soluzione

Entrambe le operazioni, la separazione del contorno esterno del taglio della mascherina e l'applicazione delle due fessure di fissaggio per il nastro possono essere effettuate contemporaneamente tramite ultrasuoni con l'ausilio di attrezzi appositi. Per il taglio delle due fessure sono integrati nel dispositivo a incidere due inserti a lama elastici.

#### Vantaggi della configurazione

Tramite il cosiddetto processo Cut & Seal, durante la separazione del contorno e il taglio della fessura la zona del bordo viene contemporaneamente sigillata. Questo assicura che il bordo del taglio della mascherina e delle due fessure non si sfilacci, garantendo al contempo un piacevole comfort.



L'applicazione è stata realizzata su un impianto di taglio e saldatura del tipo USP8000. Incudine indurito con geometria dei tagli della mascherina protettiva.