

Esempio di applicazione

Mascherina protettiva con passaggio nastro

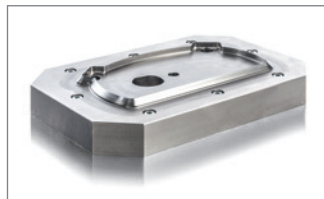
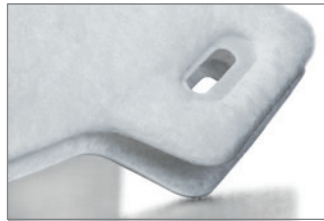
SALDATURA PLASTICA

SALDATURA METALLI

TAGLIO

PULIZIA

SETACCIATURA



Le applicazioni sono state realizzate su un impianto di taglio e saldatura del tipo USP8000. Incudine indurito con contorno esterno per i tagli delle mascherine.

Compito

La zona del bordo dei tagli per una mascherina protettiva deve essere sigillata in modo morbido, per garantire un elevato comfort e anche per evitare uno sfilacciamento. Per il fissaggio del nastro di sostegno devono essere applicati passanti per realizzare l'occhiello. La zona del bordo dei passanti deve sostenere la forza di trazione del nastro elastico mentre la mascherina viene indossata.

Soluzione

Entrambe le operazioni, la separazione del contorno esterno del taglio della mascherina e l'applicazione delle due fessure di fissaggio per il nastro possono essere effettuate contemporaneamente tramite ultrasuoni con l'ausilio di attrezzi appositi. Per il taglio delle due fessure sono integrati nel dispositivo a incidere due inserti a lama elastici. Per l'opzione con foro oblungo è necessaria un'operazione supplementare.

Vantaggi della configurazione

Tramite il processo Cut & Seal, durante la separazione del contorno e il taglio della fessura la zona del bordo viene contemporaneamente sigillata. Questo assicura che il bordo del taglio della mascherina e delle due fessure o dei fori oblungi non si sfilacci, garantendo al contempo un piacevole comfort.