

## Ejemplo de aplicación

### Conexión a tierra en carcasa de condensador

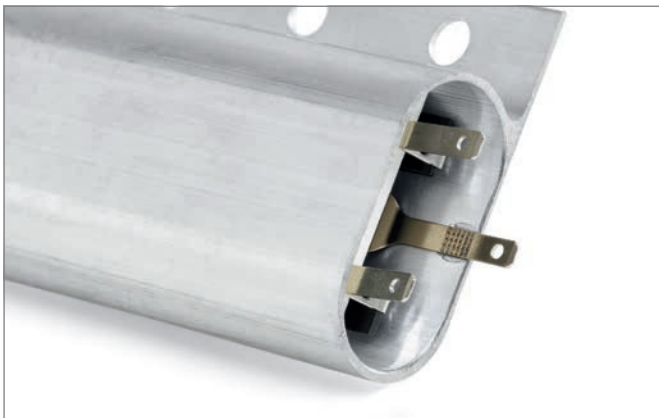
SOLDADURA DE PLÁSTICO

**SOLDADURA DE METAL**

CORTE

LIMPIEZA

CRIBADO



#### Tarea

Necesitamos aplicar un terminal de soldadura con conexión a tierra hecho de cobre con revestimiento de níquel en la carcasa de aluminio de un condensador. Puesto que el punto de contacto se encuentra en el interior de la carcasa, la accesibilidad está limitada.

#### Solución

El método de soldadura por ultrasonidos permite realizar conexiones eléctricas perfectas. Para esta aplicación se ha utilizado un equipo de soldadura de metal lineal de 20 kHz del modelo MPX con generador MAG y controlador de procesos TCS5. A través de un sonotrodo especialmente diseñado con cuatro superficies de soldadura en voladizo, el terminal de soldadura se puede soldar sin problemas en el interior de la carcasa.

#### Ventajas de esta configuración

La configuración del sonotrodo con cuatro superficies de soldadura en voladizo garantiza, por una parte, el acceso al punto de soldadura y, por otra, tres superficies de soldadura de repuesto. La soldadura de componentes metálicos con revestimiento de níquel proporciona excelentes resultados en cuanto a la resistencia y a la protección anticorrosiva de la conexión en caso de soldadura de aluminio por ultrasonidos.



La aplicación se ha realizado en un equipo de soldadura neumática de 20 kHz con controlador de procesos TCS5 con interfaz gráfica con pantalla táctil intuitiva.