

Esempio di applicazione

## Collegamento di messa a terra sull'alloggiamento del condensatore

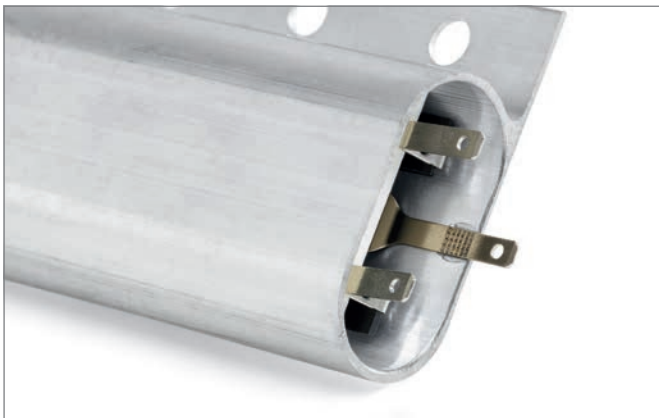
SALDATURA PLASTICA

**SALDATURA METALLI**

TAGLIO

PULIZIA

SETACCIATURA



### Compito

Sull'alloggiamento in alluminio di un condensatore deve essere applicato una linguetta di connessione a saldatura per il collegamento di messa a terra, che è realizzata in rame nichelato. Poiché il punto di contatto è all'interno dell'alloggiamento, l'accessibilità è limitata.

### Soluzione

Con la procedura di saldatura a ultrasuoni è possibile realizzare connessioni elettriche ottimali. Con questa applicazione viene utilizzato un impianto di saldatura dei metalli lineare da 20 kHz di tipo MPX con generatore MAG e comando di processo TCS5. Attraverso un sonotrodo appositamente creato con quattro superfici di saldatura sporgenti, la linguetta di connessione a saldatura può essere saldata senza problemi all'interno dell'alloggiamento.

### Vantaggi della configurazione

Attraverso la creazione del sonotrodo con quattro superfici di saldatura sporgenti, da un lato viene fornita l'accessibilità al punto di saldatura e dall'altro sono disponibili tre superfici di saldatura sostitutive. La saldatura di componenti metallici nichelati offre, nella saldatura a ultrasuoni con alluminio, risultati eccellenti in termini di solidità e resistenza alla corrosione nel connessione.



L'applicazione è stata realizzata su un impianto di saldatura pneumatico da 20kHz con comando di processo TCS5 con interfaccia touchscreen grafica ed intuitiva.